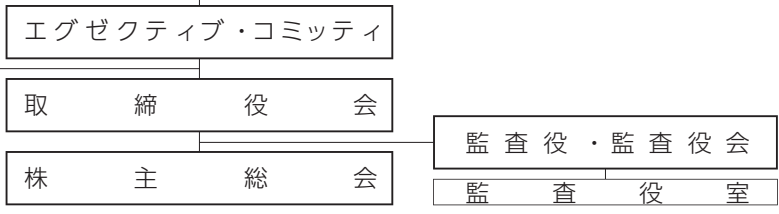
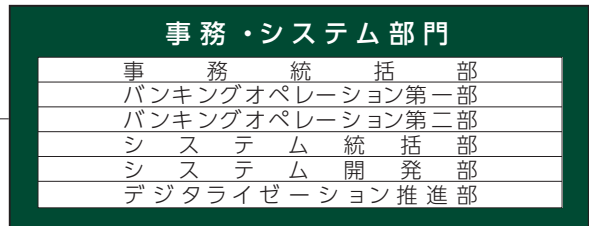


組織図 (2023年6月30日現在)



(*1) 主は信託本部に所属し、個人金融部門を兼務
 (*2) 主は個人金融部門に所属し、信託本部を兼務



拠点一覧 (2023年6月30日現在)

■ 本店

〒100-0005

東京都千代田区丸の内1-3-2 三井住友銀行東館内

西新橋出張所

東京都港区西新橋1-3-1 西新橋スクエア

恵比寿出張所

東京都渋谷区広尾1-15-2 三井住友銀行恵比寿東ビル

大阪出張所

大阪府大阪市中央区道修町3-6-1 京阪神御堂筋ビル

沖縄出張所

沖縄県那覇市前島3-25-1 泊ふ頭旅客ターミナルビルディング



■ PRESTIA (プレスティア) 支店

● 支店

札幌支店

北海道札幌市中央区北一条西4-2-2 札幌ノースプラザ

青山支店

東京都港区北青山3-11-7 Ao(アオ)

赤坂支店(グローバルブランチ)

東京都港区赤坂2-5-1 S-GATE赤坂山王

池袋支店

東京都豊島区南池袋2-27-9 ホウライ池袋ビル

本店営業部

東京都千代田区丸の内1-3-2 三井住友銀行東館

吉祥寺支店

東京都武蔵野市吉祥寺本町1-7-5

銀座支店

東京都中央区銀座6-10-1 GINZA SIX

五反田支店

東京都品川区東五反田1-14-10 三井住友銀行五反田ビル

渋谷支店

東京都渋谷区宇田川町28-4 三井住友銀行渋谷西ビル

自由が丘支店

東京都目黒区自由が丘2-11-3 SMBC自由が丘ビル

新宿東口支店

東京都新宿区新宿3-24-1 NEWNO・GS新宿

新宿南口支店

東京都渋谷区代々木2-9-2 久保ビル

広尾支店(グローバルブランチ)

東京都港区南麻布5-15-27 広尾REEPLEX B's

横浜支店

神奈川県横浜市西区北幸1-6-1 横浜ファーストビル

名古屋支店

愛知県名古屋市中村区名駅4-7-1 ミッドランドスクエア

大阪駅前支店

大阪府大阪市北区梅田1-8-17 大阪第一生命ビル

難波支店

大阪府大阪市中央区難波5-1-60 なんばスカイオ

芦屋支店

兵庫県芦屋市船戸町2-1 ラポルテ西館

神戸支店

兵庫県神戸市中央区加納町4-2-1 神戸三宮阪急ビル

京都支店

京都府京都市下京区四条通烏丸東入長刀鉾町8 京都三井ビルディング

福岡支店

福岡県福岡市中央区天神2-11-1 福岡パルコ本館

北海道

札幌支店

東海

名古屋支店

関西

大阪駅前支店
難波支店
芦屋支店

神戸支店
京都支店

九州

福岡支店

関東

青山支店

赤坂支店(グローバルブランチ)

池袋支店

本店営業部

吉祥寺支店

銀座支店

五反田支店

渋谷支店

自由が丘支店

新宿東口支店

新宿南口支店

広尾支店(グローバルブランチ)

横浜支店

PRESTIA (プレスティア) に関するお問合せ

▶ 口座をお持ちのお客さま

0120-110-330 (通話料無料・24時間365日受付)

▶ 口座をお持ちでないお客さま

0120-50-4189 (通話料無料)

当該銀行を所属銀行とする 銀行代理業者に関する事項

(2023年6月30日現在)

当該銀行代理業者の商号、名称又は氏名

株式会社三井住友銀行

当該銀行代理業者が当該銀行のために 銀行代理業を営む営業所又は事務所の名称

リテール統括部 東京都千代田区丸の内1-3-2	千葉ニュータウン支店 千葉県船橋市本町1-7-1	赤川町支店 大阪府大阪市旭区赤川2-5-13	泉大津支店 大阪府泉大津市旭町20-2
コンサルティング業務部 東京都千代田区丸の内1-3-2	西荻窪支店 東京都杉並区西荻北2-3-5	京阪京橋支店 大阪府大阪市都島区東野田町2-4-19	和泉支店 大阪府和泉市府中町1-7-1
本店営業部 東京都千代田区丸の内1-1-2	高円寺支店 東京都杉並区高円寺南4-27-12	千林支店 大阪府大阪市旭区千林2-12-31	堺支店 大阪府堺市堺区一条通20-5
オーリーブASH支店 東京都千代田区丸の内1-1-2	学芸大学駅前支店 東京都目黒区鷹番3-6-4	駒川町支店 大阪府大阪市東住吉区駒川5-23-23	浜寺支店 大阪府堺市西区浜寺諏訪森町西2-90
神保町支店 東京都千代田区神田小川町3-12	蒲田西支店 東京都大田区蒲田5-41-8	武蔵小山支店 東京都品川区小山3-15-1	鳳支店 大阪府堺市西区鳳東町1-67-5
春日部支店 埼玉県春日部市中央1-1-4	旗ノ台支店 東京都品川区旗の台1-4-15	洗足支店 東京都品川区小山3-15-1	泉南支店 大阪府泉南市樽井6-23-6
新潟支店 新潟県新潟市中央区西堀通6-867-2	大阪本店営業部 大阪府大阪市中央区北浜4-6-5	寺田町支店 大阪府大阪市阿倍野区天王寺町北2-14-1	くずは支店 大阪府枚方市楠葉花園町15-3
長野支店 長野県長野市問御所町1167-2	備後町支店 大阪府大阪市中央区北浜4-6-5	深江橋支店 大阪府大阪市城東区永田4-17-12	香里ヶ丘支店 大阪府寝屋川市香里新町31-18
上田支店 長野県上田市中央2-1-18	今里支店 大阪府大阪市東成区東小橋3-12-18	砂町支店 東京都江東区北砂4-34-18	箕面支店 大阪府箕面市箕面5-13-51
牛久支店 茨城県牛久市牛久町280	上町支店 大阪府大阪市中央区玉造1-5-12	東大阪支店 大阪府東大阪市長堂1-5-1	泉北とが支店 大阪府堺市南区原山台2-4-1
東京中央支店 東京都中央区日本橋2-7-1	鶴橋支店 大阪府大阪市東成区東小橋3-12-18	高槻支店 大阪府高槻市北園町18-9	南千里支店 大阪府吹田市津雲台1-2-D9-101
諏訪支店 長野県諏訪市諏訪1-5-25	生野支店 大阪府大阪市阿倍野区天王寺町北2-14-1	池田支店 大阪府池田市栄町10-2	中央林間支店 神奈川県大和市中央林間8-25-8
矢向支店 神奈川県川崎市川崎区砂子1-8-1	玉造支店 大阪府大阪市中央区玉造1-5-12	豊中支店 大阪府豊中市本町1-9-5	つきみ野支店 神奈川県大和市中央林間8-25-8
小山支店 栃木県小山市城山町3-4-1	難波支店 大阪府大阪市中央区難波5-1-60	守口支店 大阪府守口市河原町1-5	江坂支店 大阪府吹田市豊津町8-7
銀座支店 東京都中央区銀座6-10-1	天王寺駅前支店 大阪府大阪市阿倍野区阿倍野筋1-1-43	環屋川支店 大阪府環屋川市早子町16-14	金剛支店 大阪府大阪狭山市金剛1-1-29
前橋支店 群馬県前橋市本町2-1-16	美章園支店 大阪府大阪市東住吉区北田辺1-2-7	枚方支店 大阪府枚方市岡東町21-10	取手支店 茨城県取手市取手2-10-15
亀有支店 東京都足立区綾瀬3-3-10	粉浜支店 大阪府大阪市住之江区粉浜2-14-27	新石切支店 大阪府東大阪市西石切町3-3-15	三ツ境支店 神奈川県横浜市瀬谷区三ツ境2-1
喜多見支店 東京都狛江市岩戸北4-15-13	平野支店 大阪府大阪市阿倍野区阿倍野筋1-1-43	若江若田支店 大阪府東大阪市小阪本町1-2-3	行徳支店 千葉県市川市行徳駅前2-7-1
氷川台支店 東京都練馬区練馬1-4-6	西野田支店 大阪府大阪市福島区大開1-14-16	八尾支店 大阪府八尾市光町1-39-1	東京営業部 東京都千代田区丸の内1-1-2
太田支店 群馬県太田市飯田町1386	港支店 大阪府大阪市西区立売堀4-1-20	藤井寺支店 大阪府藤井寺市市岡2-9-22	人形町支店 東京都中央区日本橋室町2-1-1
日本橋東支店 東京都中央区日本橋2-7-1	船場支店 大阪府大阪市中央区久太郎町3-5-19	富田林支店 大阪府富田林市本町18-27	新橋支店 東京都港区西新橋1-3-1
熊谷支店 埼玉県熊谷市本町1-104	立売堀支店 大阪府大阪市西区立売堀4-1-20	河内長野支店 大阪府河内長野市長野町4-6	柿生支店 神奈川県川崎市麻生区万福寺1-1-1
川口支店 埼玉県川口市栄町3-5-1	大正区支店 大阪府大阪市中央区難波5-1-60	徳庵支店 大阪府大阪市鶴見区今津北5-11-8	麴町支店 東京都千代田区麴町6-6-2
浦和支店 埼玉県さいたま市浦和区仲町2-1-14	四貫島支店 大阪府大阪市福島区大開1-14-16	小阪支店 大阪府東大阪市小阪本町1-2-3	神田支店 東京都千代田区神田小川町3-12
桶川支店 埼玉県桶川市若宮1-2-8	歌島橋支店 大阪府大阪市福島区大開1-14-16	庄内支店 大阪府豊中市庄内西町2-21-2	神田駅前支店 東京都中央区日本橋室町2-1-1
上福岡支店 埼玉県ふじみ野市上福岡1-6-2	梅田支店 大阪府大阪市北区角田町8-47	門真支店 大阪府門真市末広町41-1	新宿支店 東京都新宿区新宿3-24-1
坂戸支店 埼玉県坂戸市緑町3-1	南森町支店 大阪府大阪市北区南森町2-1-29	茨木支店 大阪府茨木市永代町7-6	成城支店 東京都世田谷区成城2-34-14
練馬支店 東京都練馬区練馬1-4-6	天六支店 大阪府大阪市北区天神橋6-4-20	松原支店 大阪府松原市高見の里4-766	中野支店 東京都中野区中野5-64-3
千葉支店 千葉県千葉市中央区富士見2-1-1	天満橋支店 大阪府大阪市中央区高麗橋1-8-13	岸和田支店 大阪府岸和田市五軒屋町15-10	池袋支店 東京都豊島区西池袋1-21-7
習志野支店 千葉県習志野市大久保1-21-15	城東支店 大阪府大阪市城東区蒲生4-22-12	港南台支店 神奈川県横浜市港南区港南台3-3-1	赤羽支店 東京都北区赤羽2-1-15
木更津支店 千葉県木更津市大和1-1-3	十三支店 大阪府大阪市淀川区十三本町1-6-27	逗子支店 神奈川県逗子市逗子1-4-4	大塚支店 東京都文京区小日向4-6-12
佐倉支店 千葉県佐倉市栄町21-10		佐野支店 大阪府泉佐野市上町3-11-14	茗荷谷支店 東京都文京区小日向4-6-12
本八幡支店 千葉県市川市八幡2-16-7		貝塚支店 大阪府貝塚市海塚1-1-10	白山支店 東京都文京区向丘2-36-5
四街道支店 千葉県千葉市中央区富士見2-1-1			浅草支店 東京都台東区雷門2-17-12

葛飾支店
東京都葛飾区四つ木2-21-1
新小岩支店
東京都葛飾区新小岩1-48-18
渋谷駅前支店
東京都渋谷区道玄坂1-2-3
都立大学駅前支店
東京都目黒区中根1-3-1
田園調布支店
東京都大田区田園調布2-51-11
大井町支店
東京都品川区大井1-1-1
荏原支店
東京都品川区大井1-1-1
蒲田支店
東京都大田区蒲田5-41-8
いづみ野支店
神奈川県横浜市泉区和泉町6214-1
つくば支店
茨城県つくば市研究学園5-19
丸ノ内支店
東京都千代田区丸の内3-4-2
三鷹支店
東京都武蔵野市中町1-1-6
千住支店
東京都足立区千住2-55
中村橋支店
東京都練馬区中村北3-23-1
亀戸支店
東京都江東区亀戸5-2-15
下高井戸支店
東京都世田谷区赤堤4-47-10
青山支店
東京都港区南青山5-9-12
新宿西口支店
東京都新宿区西新宿1-7-1
高幡不動支店
東京都日野市高幡1000-2
高島平支店
東京都板橋区高島平1-83-1
北野支店
東京都八王子市打越町335-1
麻布支店
東京都渋谷区広尾5-4-3
高田馬場支店
東京都新宿区高田馬場1-27-7
西葛西支店
東京都江戸川区西葛西6-13-7
日野支店
東京都日野市多摩平1-2-1
光が丘支店
東京都練馬区光が丘5-1-1
広尾支店
東京都渋谷区広尾5-4-3
武蔵境支店
東京都武蔵野市境南町2-9-3
緑園都市支店
神奈川県横浜市泉区緑園3-2-8
札幌支店
北海道札幌市中央区北一条西4-2-2
灘支店
兵庫県神戸市灘区備後町
5-3-1-102
甲南支店
兵庫県神戸市東灘区甲南町3-9-24
住吉支店
兵庫県神戸市東灘区住吉本町
1-1-22
御影支店
兵庫県神戸市東灘区御影本町
4-10-4
仙台支店
宮城県仙台市青葉区中央2-2-6
神戸駅前支店
兵庫県神戸市中央区多聞通3-3-9
湊川支店
兵庫県神戸市兵庫区湊町4-2-10
兵庫支店
兵庫県神戸市兵庫区湊町4-2-10
横浜中央支店
神奈川県横浜市中区本町2-20
新横浜支店
神奈川県横浜市長北区新横浜3-7-3
船橋支店
千葉県船橋市本町1-7-1
網島支店
神奈川県横浜市港北区網島西
1-7-16
金沢文庫支店
神奈川県横浜市金沢区谷津町384

静岡支店
静岡県静岡市葵区追手町1-6
たまプラーザ支店
神奈川県横浜市青葉区新石川
2-1-15
西神中央支店
兵庫県神戸市西区梶台5-10-2
神戸学園都市支店
兵庫県神戸市西区学園西町1-13
六甲アイランド支店
兵庫県神戸市東灘区向洋町中6-9
草加支店
埼玉県草加市高砂2-17-15
越谷支店
埼玉県越谷市弥生町14-21
所沢支店
埼玉県所沢市日吉町11-5
藤沢支店
神奈川県藤沢市藤沢438-1
大和支店
神奈川県大和市大和東2-2-17
鈴蘭台支店
兵庫県神戸市北区鈴蘭台北町1-9-1
新座志木支店
埼玉県新座市東北2-35-17
武蔵中原支店
神奈川県川崎市中原区新丸子東
3-1200
志木ニュータウン支店
埼玉県志木市館2-5-2
伊丹支店
兵庫県伊丹市中央3-5-23
川西支店
兵庫県川西市小花1-7-9
新百合ヶ丘支店
神奈川県川崎市麻生区万福寺1-1-1
荻窪支店
東京都杉並区上荻1-16-14
金沢支店
石川県金沢市下堤町7
板宿支店
兵庫県神戸市須磨区大黒町2-1-9
須磨支店
兵庫県神戸市須磨区月見山本町
2-4-2
西宮支店
兵庫県西宮市六湛寺町14-12
垂水支店
兵庫県神戸市垂水区神田町4-16
甲子園口支店
兵庫県西宮市甲子園七番町1-19
夙川支店
兵庫県西宮市相生町7-5
西宮北口支店
兵庫県西宮市高松町11-6
甲東支店
兵庫県西宮市甲東園3-2-29
宝塚支店
兵庫県宝塚市栄町2-1-2
逆瀬川支店
兵庫県宝塚市逆瀬川1-1-11
芦屋支店
兵庫県芦屋市公光町11-9
芦屋駅前支店
兵庫県芦屋市船戸町2-1-101
港北ニュータウン支店
神奈川県横浜市都筑区茅ヶ崎中央
1-2
北鈴蘭台支店
兵庫県神戸市北区鈴蘭台北町1-9-1
三田支店
兵庫県三田市中央町4-1
篠山支店
兵庫県丹波篠山市二階町60
藤原台支店
兵庫県神戸市北区有野中町1-12-7
長田支店
兵庫県神戸市兵庫区湊町4-2-10
名古屋駅前支店
愛知県名古屋市中村区名駅4-8-18
豊橋支店
愛知県豊橋市広小路3-4-9
岐阜支店
岐阜県岐阜市神田町7-9
名古屋栄支店
愛知県名古屋市中区栄3-5-1
三宮支店
兵庫県神戸市中央区三宮町1-5-1
洲本支店
兵庫県洲本市本町4-5-10

尼崎支店
兵庫県尼崎市昭和通3-91
塚口支店
兵庫県尼崎市塚口町1-12-21
六甲支店
兵庫県神戸市灘区宮山町2-6-8
園田支店
兵庫県尼崎市東園田町9-18-9
武庫之荘支店
兵庫県尼崎市武庫之荘2-2-14
明石支店
兵庫県明石市大明石町1-5-4
大久保支店
兵庫県明石市大久保町駅前1-11-3
加古川支店
兵庫県加古川市加古川町寺家町
53-2
東加古川支店
兵庫県加古川市平岡町新在家
1138-8
別府支店
兵庫県加古川市別府町緑町1
高砂支店
兵庫県高砂市高砂町浜田町2-3-5
三木支店
兵庫県三木市本町2-3-12
西脇支店
兵庫県西脇市西脇951
緑が丘支店
兵庫県三木市本町2-3-12
大阪西支店
大阪府大阪市西区立売堀4-1-20
北条支店
兵庫県加西市北条町北条910
天下茶屋支店
大阪府大阪市中央区難波5-1-60
阿倍野支店
大阪府大阪市阿倍野区阿倍野筋
1-1-43
西田辺支店
大阪府大阪市阿倍野区西田辺町
1-17-11
姫路支店
兵庫県姫路市呉服町54
飾磨支店
兵庫県姫路市飾磨区清水127
広畑支店
兵庫県姫路市広畑区正門通3-5-2
網干支店
兵庫県姫路市網干区新在家三ツ石
1437-17
龍野支店
兵庫県たつの市龍野町富永288-3
豊岡支店
兵庫県豊岡市元町12-1
甲府支店
山梨県甲府市丸の内2-2-1
浜松支店
静岡県浜松市中区砂山町325-6
名古屋支店
愛知県名古屋市中区錦2-18-24
上津支店
愛知県名古屋市中区大須3-46-24
本山支店
愛知県名古屋市中区末盛通5-9
刈谷支店
愛知県刈谷市相生町1-1-1
豊田支店
愛知県豊田市喜多町2-93
円町支店
京都府京都市中京区西ノ京門町
10-1
京都支店
京都府京都市下京区四条通烏丸東
入長刀鉾町8
草津支店
滋賀県草津市渋川1-1-50
松戸支店
千葉県松戸市松戸1226
柏支店
千葉県柏市柏1-2-38
神戸営業部
兵庫県神戸市中央区浪花町56
富山支店
富山県富山市荒町2-21
福井支店
福井県福井市大手3-4-7
八千代支店
千葉県八千代市八千代台東1-1-10
新大阪支店
大阪府大阪市淀川区宮原4-1-6

川越支店
埼玉県川越市脇田町105
鹿児島支店
鹿児島県鹿児島市東千石町1-38
四条支店
京都府京都市下京区四条通寺町東
入二丁目御旅町39-1
伏見支店
京都府京都市伏見区銀座町
1-354-1
大宮支店
埼玉県さいたま市大宮区大門町
2-107
小手指支店
埼玉県所沢市小手指町1-15-8
御筈筋支店
大阪府大阪市中央区久太郎町
3-5-19
堂島支店
大阪府大阪市北区角田町8-47
岡本支店
兵庫県神戸市東灘区岡本1-3-25
高槻駅前支店
大阪府高槻市白梅町4-1
杭瀬支店
兵庫県尼崎市昭和通3-91
立花支店
兵庫県伊丹市中央3-5-23
奈良支店
奈良県奈良市角振町35
和歌山支店
和歌山県和歌山市六番丁10
平城支店
奈良県奈良市西大寺東町2-4-1
大和郡山支店
奈良県奈良市角振町35
学園前支店
奈良県奈良市学園北1-1-1-100
横浜駅前支店
神奈川県横浜市西区北幸1-3-23
成田支店
千葉県佐倉市栄町21-10
浦安支店
千葉県浦安市入船1-5-1
板橋支店
東京都板橋区常盤台1-44-6
千里中央支店
大阪府豊中市新千里東町1-5-3
中もぎ支店
大阪府堺市北区百舌鳥梅町
1-15-10
茨木西支店
大阪府茨木市西駅前町5-4
山本支店
大阪府八尾市山本町南1-12-8
ひばりヶ丘支店
東京都西東京市谷戸町2-3-7
平塚支店
神奈川県平塚市明石町9-1
上大岡支店
神奈川県横浜市長南区上大岡西
1-15-1
金沢八景支店
神奈川県横浜市金沢区谷津町384
二俣川支店
神奈川県横浜市旭区二俣川
2-50-14
鶴見支店
神奈川県横浜市鶴見区豊岡町8-26
あざみ野支店
神奈川県横浜市青葉区あざみ野
1-11-2
東神奈川支店
神奈川県横浜市長南区富家町
1-13
青葉台支店
神奈川県横浜市青葉区青葉台
2-5-14
甲子園支店
兵庫県西宮市甲子園七番町1-19
わらび支店
埼玉県蕨市中央1-26-1
横浜支店
神奈川県横浜市中区本町2-20
厚木支店
神奈川県厚木市中町2-3-5
溝ノ口支店
神奈川県川崎市高津区溝ノ口1-9-1
経堂支店
東京都世田谷区経堂1-21-13

尾道支店
広島県尾道市土堂1-8-26
新居浜支店
愛媛県新居浜市中須賀町1-7-33
広島支店
広島県広島市中区紙屋町1-3-2
大泉支店
東京都練馬区東大泉1-29-1
浅草橋支店
東京都中央区日本橋室町2-1-1
錦糸町支店
東京都墨田区江東橋4-19-4
六本木支店
東京都港区六本木6-1-21
三田通支店
東京都港区芝5-28-1
築地支店
東京都中央区銀座6-10-1
下井草支店
東京都杉並区下井草3-38-16
花小金井支店
東京都小平市花小金井1-10-7
府中支店
東京都府中市宮町1-41
日比谷支店
東京都港区西新橋1-3-1
雪ヶ谷支店
東京都大田区雪谷大塚町9-15
京橋支店
東京都中央区京橋2-8-7
永福町支店
東京都杉並区永福4-1-1
霞が関支店
東京都港区西新橋1-3-1
小岩支店
東京都江戸川区南小岩7-23-10
日暮里支店
東京都荒川区西日暮里2-15-6
町屋支店
東京都荒川区町屋1-1-6
西新井支店
東京都足立区西新井本町1-15-14
岡山支店
岡山県岡山市北区本町3-6-101
五反田支店
東京都品川区東五反田1-14-10
渋谷支店
東京都渋谷区宇田川町20-2
自由が丘支店
東京都目黒区自由が丘2-11-3
恵比寿支店
東京都渋谷区恵比寿南1-1-1
桜新町支店
東京都世田谷区桜新町1-14-14
新宿通支店
東京都新宿区新宿3-14-5
武蔵関支店
東京都練馬区関町北2-27-15
国立支店
東京都国立市中1-8-45
幡ヶ谷支店
東京都渋谷区幡ヶ谷1-3-9
池袋東口支店
東京都豊島区南池袋2-27-9
とさわ台支店
東京都板橋区常盤台1-44-6
王子支店
東京都北区王子1-16-2
高松支店
香川県高松市兵庫町10-4
成増支店
東京都板橋区成増2-16-1
目白支店
東京都豊島区目白3-14-1
昭島支店
東京都昭島市田中町562-8
浜松町支店
東京都港区浜松町2-3-1
国領支店
東京都調布市国領町4-9-2
永山支店
東京都多摩市永山1-4
多摩支店
東京都多摩市関戸1-1-6
北須磨支店
兵庫県神戸市須磨区中落合2-2-5
綾瀬支店
東京都足立区綾瀬3-3-10
巢鴨支店
東京都豊島区巢鴨2-11-1

目黒支店
東京都品川区上大崎4-1-5
日本橋支店
東京都中央区日本橋室町2-1-1
三井物産ビル支店
東京都千代田区大手町1-2-1
福生支店
東京都福生市大字福生1006-7
市川支店
千葉県市川市市川1-12-1
福岡支店
福岡県福岡市博多区博多駅前1-1-1
岡崎支店
愛知県岡崎市康生通西2-15
北九州支店
福岡県北九州市小倉北区魚町1-5-16
星ヶ丘支店
愛知県名古屋市中千種区星が丘元町14-14
藤が丘支店
愛知県名古屋市中千種区星が丘元町14-14
池下支店
愛知県名古屋市中千種区末盛通5-9
大牟田支店
福岡県大牟田市栄町1-2-1
大阪中央支店
大阪府大阪市中央区高麗橋1-8-13
下関支店
山口県下関市竹崎町1-15-20
一社支店
愛知県名古屋市中千種区星が丘元町14-14
天神町支店
福岡県福岡市中央区天神2-11-1
久留米支店
福岡県久留米市日吉町15-52
佐賀支店
佐賀県佐賀市駅前中央1-5-10
熊本支店
熊本県熊本市中央区新市街1-1
大分支店
大分県大分市中央町1-3-22
関目支店
大阪府大阪市城東区蒲生4-22-12
八事支店
愛知県名古屋市中瑞穂区弥富町字緑ヶ岡1
天白植田支店
愛知県白進市赤池1-1401
御器所支店
愛知県名古屋市中区大須3-46-24
野並支店
愛知県名古屋市中瑞穂区弥富町字緑ヶ岡1
赤池支店
愛知県白進市赤池1-1401
立川支店
東京都立川市曙町2-6-11
東戸塚支店
神奈川県横浜市戸塚区品濃町516-8
いりなか支店
愛知県名古屋市中瑞穂区弥富町字緑ヶ岡1
金山支店
愛知県名古屋市中区綿2-18-24
吹田支店
大阪府吹田市元町5-4
川崎支店
神奈川県川崎市川崎区砂子1-8-1
香里支店
大阪府寝屋川市香里新町31-18
四条畷支店
大阪府四條畷市雁屋南町28-3
阪急曾根支店
大阪府豊中市曾根東町1-9-23
大和王寺支店
奈良県北葛城郡王寺町王寺2-6-11
生駒支店
奈良県生駒市元町1-13-1
上野支店
東京都台東区台東4-11-4
茅ヶ崎支店
神奈川県茅ヶ崎市元町1-1
大森支店
東京都大田区山王2-3-4
世田谷支店
東京都世田谷区太子堂4-1-1

戸塚支店
神奈川県横浜市戸塚区戸塚町16-1
阿佐ヶ谷支店
東京都杉並区阿佐谷南1-48-2
宮崎台支店
神奈川県川崎市宮前区宮崎2-2-22
志村支店
東京都板橋区蓮沼町19-5
深川支店
東京都江東区富岡1-6-4
六郷支店
東京都大田区東六郷2-14-2
下丸子支店
東京都大田区下丸子3-2-15
小石川支店
東京都文京区小石川1-15-17
中野坂上支店
東京都中野区本町2-46-1
江戸川支店
千葉県市川市八幡2-16-7
葛西支店
東京都江戸川区中葛西5-34-8
赤坂支店
東京都港区赤坂2-5-1
品川支店
東京都港区港南2-16-1
二子玉川支店
東京都世田谷区玉川2-24-9
つじヶ丘支店
東京都調布市仙川町1-16-7
下北沢支店
東京都世田谷区北沢2-12-11
国分寺支店
東京都国分寺市南町3-20-3
五反野支店
東京都足立区千住2-55
生田支店
神奈川県川崎市麻生区万福寺1-1-1
八王子支店
東京都八王子市旭町8-1
吉祥寺支店
東京都武蔵野市吉祥寺本町1-7-5
町田支店
東京都町田市原町田6-3-8
小金井支店
東京都小金井市本町5-12-4
清瀬支店
東京都清瀬市松山1-12-16
田無支店
東京都西東京市田無町4-27-13
東大和支店
東京都東大和市南街5-97-1
新所沢支店
埼玉県所沢市日吉町11-5
海浜幕張支店
千葉県千葉市美浜区中瀬2-6-1
新検見川支店
千葉県千葉市美浜区中瀬2-6-1
相模大野支店
神奈川県相模原市南区相模大野3-1-2
小田原支店
神奈川県小田原市栄町1-1-15
中山支店
神奈川県横浜市緑区台村町232-4
伊勢原支店
神奈川県伊勢原市桜台1-2-34
大船支店
神奈川県鎌倉市大船1-24-16
飯田橋支店
東京都新宿区揚場町1-18
元住吉支店
神奈川県川崎市中原区新丸子東3-1200
津田沼駅前支店
千葉県習志野市谷津7-9-18
船橋北口支店
千葉県船橋市本町7-6-1
相模原支店
神奈川県相模原市南区相模大野3-1-2
千川支店
東京都豊島区西池袋1-21-7
鎌ヶ谷支店
千葉県船橋市本町7-6-1
高尾支店
東京都八王子市初沢町1299-17
多摩センター支店
東京都多摩市落合1-43

調布駅前支店
東京都調布市布田1-37-12
笹塚支店
東京都渋谷区笹塚2-1-6
武蔵小杉支店
神奈川県川崎市中原区新丸子東3-1200
日吉支店
神奈川県横浜市港北区日吉2-2-17
湘南台支店
神奈川県藤沢市藤沢438-1
鎌倉支店
神奈川県鎌倉市雪ノ下1-9-33
守谷支店
茨城県守谷市中央4-9
若葉台支店
東京都多摩市永山1-4
和泉中央支店
大阪府堺市南区原山台2-4-1
少路支店
大阪府豊中市東豊中町4-1-1
センター南支店
神奈川県横浜市都筑区茅ヶ崎中央1-2
武蔵浦和支店
埼玉県さいたま市南区白幡5-19-22
光明池支店
大阪府堺市南区原山台2-4-1
八千代緑が丘支店
千葉県八千代市八千代台東1-1-10
麻布十番支店
東京都港区麻布十番2-8-6
海老名支店
神奈川県海老名市中央1-2-2
京阪京橋支店
大阪ビジネスパーク出張所
大阪府大阪市都島区東野田町2-4-19
藤井寺支店はびきの出張所
大阪府藤井寺市岡2-9-22
町田支店町田山崎出張所
東京都町田市原町田6-3-8
東豊中支店
大阪府豊中市東豊中町4-1-1
石橋支店
大阪府池田市天神1-5-13
浜田山支店
東京都杉並区浜田山3-26-21
仙川支店
東京都調布市仙川町1-16-7
流山おおたかの森支店
千葉県流山市おおたかの森西1-3-2
守口支店守口市駅前出張所
大阪府守口市河原町1-5
石橋支店桜井出張所
大阪府池田市天神1-5-13
本店営業部トヨビル出張所
東京都文京区後楽1-4-18
藤沢支店片瀬山出張所
神奈川県藤沢市藤沢438-1
新百合ヶ丘支店百合ヶ丘出張所
神奈川県川崎市麻生区万福寺1-1-1
ウッディタウン支店
兵庫県三田市すずかけ台2-3-1
ウッディタウン支店
フラワータウン出張所
兵庫県三田市すずかけ台2-3-1
高砂支店曾根出張所
兵庫県高砂市高砂町浜田町2-3-5
港支店コスモタワー出張所
大阪府大阪市西区立売堀4-1-20
浦安支店東京ディズニーランド出張所
千葉県浦安市舞浜1-1
志村支店板橋中台出張所
東京都板橋区中台3-27-7
宝塚支店宝塚中山出張所
兵庫県宝塚市中山寺1-7-7
五反田支店大崎出張所
東京都品川区東五反田1-14-10
松戸支店新松戸出張所
千葉県松戸市新松戸2-110
雪ヶ谷支店御岳山出張所
東京都大田区雪谷大塚町9-15
豊洲支店
東京都江東区豊洲2-2-31
くずは支店松井山手出張所
大阪府枚方市楠葉花園町15-3
上福岡支店ふじみ野出張所
埼玉県ふじみ野市上福岡1-6-2

名古屋栄支店パーク栄出張所
愛知県名古屋市中区錦3-16-27

日比谷支店夕留出張所
東京都港区東新橋1-5-2

梅田支店梅田北口出張所
大阪府大阪市北区芝田1-1-3

大阪中央支店大阪中央エリア出張所
大阪府大阪市中央区高麗橋1-8-13

茨木支店茨木高槻エリア出張所
大阪府茨木市永代町7-6

豊中支店豊中エリア出張所
大阪府豊中市本町1-2-57

枚方支店枚方エリア出張所
大阪府枚方市岡東町21-10

堺支店堺エリア出張所
大阪府堺市堺区一条通20-5

本店営業部大手町エリア出張所
東京都千代田区丸の内1-1-2

新小岩支店小岩市川エリア出張所
東京都葛飾区新小岩1-48-18

自由が丘支店自由が丘エリア出張所
東京都目黒区自由が丘2-11-3

柏支店常磐エリア出張所
千葉県柏市柏1-2-38

芦屋駅前支店芦屋エリア出張所
兵庫県芦屋市船戸町1-29

西宮支店西宮エリア出張所
兵庫県西宮市六温寺町114-12

明石支店明石エリア出張所
兵庫県明石市大明石町1-5-4

千葉支店千葉エリア出張所
千葉県千葉市中央区富士見2-1-1

神戸営業部神戸エリア出張所
兵庫県神戸市中央区浪花町56

大宮支店さいたまエリア出張所
埼玉県さいたま市大宮区仲町2-65-2

新座志木支店川越志木エリア出張所
埼玉県新座市東北2-35-17

成城支店世田谷エリア出張所
東京都世田谷区成城2-34-14

福岡支店福岡エリア出張所
福岡県福岡市博多区博多駅前1-1-1

中野支店中野杉並エリア出張所
東京都中野区中野5-64-3

藤沢支店湘南エリア出張所
神奈川県藤沢市藤沢555

名古屋支店名古屋エリア出張所
愛知県名古屋市中区錦2-18-24

横浜駅前支店横浜エリア出張所
神奈川県横浜市西区北幸1-4-1

日比谷支店日比谷エリア出張所
東京都港区西新橋1-3-1

千住支店千住春日部エリア出張所
東京都足立区千住2-55

新宿支店新宿エリア出張所
東京都新宿区新宿3-24-1

上野支店上野エリア出張所
東京都台東区台東4-11-4

赤坂支店外苑エリア出張所
東京都港区赤坂2-5-1

吉祥寺支店武蔵野エリア出張所
東京都武蔵野市吉祥寺本町1-14-5

町田支店小田急エリア出張所
東京都町田市原町田6-3-8

錦糸町支店錦糸町エリア出張所
東京都墨田区江東橋4-19-4

兵庫支店西神戸エリア出張所
兵庫県神戸市兵庫区湊町4-2-10

姫路支店姫路エリア出張所
兵庫県姫路市呉服町54

京都支店京都エリア出張所
京都府京都市下京区四条通烏丸東入長刀鉾町8

難波支店難波エリア出張所
大阪府大阪市中央区難波5-1-60

阿倍野支店阿倍野エリア出張所
大阪府大阪市阿倍野区阿倍野筋1-1-43

梅田支店梅田エリア出張所
大阪府大阪市北区角田町8-1

東大阪支店東大阪エリア出張所
大阪府東大阪市長堂1-5-1

千里中央支店北大阪エリア出張所
大阪府豊中市新千里東町1-5-3

京阪橋支店京阪エリア出張所
大阪府大阪市都島区東野田町2-4-19

池袋東口支店池袋エリア出張所
東京都豊島区南池袋2-27-9

渋谷駅前支店渋谷エリア出張所
東京都渋谷区道玄坂1-12-1

日本橋支店東京中央エリア出張所
東京都中央区日本橋2-7-1

新宿西口支店新宿西エリア出張所
東京都新宿区西新宿1-7-1

赤羽支店赤羽川口エリア出張所
東京都北区赤羽2-16-4

蒲田支店京浜エリア出張所
東京都大田区蒲田5-41-8

葛西支店葛西エリア出張所
東京都江戸川区西葛西6-13-7

溝ノ口支店東急田園エリア出張所
神奈川県川崎市高津区溝ノ口1-9-1

厚木支店厚木相鉄エリア出張所
神奈川県厚木市中町2-3-5

船橋支店船橋エリア出張所
千葉県船橋市本町1-7-1

ときわ台支店ときわ台エリア出張所
東京都板橋区常盤台1-44-6

上大岡支店上大岡エリア出張所
神奈川県横浜市港南区上大岡西1-6-1

府中支店府中エリア出張所
東京都府中市宮町1-41

立川支店多摩エリア出張所
東京都立川市曙町2-7-16

所沢支店西武エリア出張所
埼玉県所沢市日吉町9-16

奈良支店奈良エリア出張所
奈良県奈良市角振町35

伊丹支店伊丹エリア出張所
兵庫県伊丹市中央3-5-23

岸和田支店岸和田エリア出張所
大阪府岸和田市五軒屋町15-10

藤井寺支店藤井寺エリア出張所
大阪府藤井寺市岡2-9-22

本店営業部
プライベートバンキング営業部出張所
東京都千代田区丸の内1-3-2

大阪本店営業部
プライベートバンキング営業部
大阪出張所
大阪府大阪市中央区北浜4-6-5

本店営業部証券営業部出張所
東京都千代田区丸の内1-3-2
三井住友銀行東館

三田通支店東京相統オフィス出張所
東京都港区芝浦4-3-4

梅田支店大阪相統オフィス出張所
大阪府大阪市中央区南久宝寺町3-6-6

リモート営業第一部
東京都品川区上大崎4-4-2

リモート営業第二部
兵庫県神戸市中央区浪花町56

リモート営業第三部
東京都品川区上大崎4-4-2

本店営業部
コールセンター目黒出張所
東京都品川区上大崎4-4-2

コールセンター神戸出張所
兵庫県神戸市中央区浪花町56

コールセンター福岡出張所
福岡県福岡市博多区上呉服町10-10

本店営業部
プライベートウェルズ営業部出張所
東京都千代田区丸の内1-3-2

大阪本店営業部
プライベートウェルズ営業部
大阪出張所
大阪府大阪市中央区北浜4-6-5

本店営業部
相続アドバイザー部出張所
東京都千代田区丸の内1-3-2

大阪本店営業部
相続アドバイザー部大阪出張所
大阪府大阪市中央区北浜4-6-5

本店営業部
プレスティア営業部出張所
東京都千代田区丸の内1-3-2

国分寺支店
イオンモール千葉ニュータウン店
出張所
千葉県印西市中央北3-2

国分寺支店
イオンモール熱田店出張所
愛知県名古屋市中区熱田区六野1-2-11

国分寺支店
あまがさきキューズモール店出張所
兵庫県尼崎市潮江1-3-1

当該銀行を所属銀行とする 信託契約代理店に関する事項

(2023年6月30日現在)

当該信託契約代理店の商号、名称又は氏名

株式会社三井住友銀行
SMBC日興証券株式会社

中小企業の経営の改善及び 地域の活性化のための取組状況

当行は、個人のお客さまのニーズにお応えすることを主眼に業務運営を行っております。従いまして、中小企業向けの事業資金の融資業務は、基本的には行っておりません。ただし、お客さまからご相談をいただいた場合には、真摯に対応させていただきます。お客さまのご要請に十分耳を傾けるとともに、当行の判断や対応につきましても、お客さまのご理解が得られるよう、十分なご説明を差し上げる所存です。また、当行は地域社会に対する社会的責任を果たし、地域の活性化に貢献できるよう努めてまいります。

法定開示項目一覧

項目	掲載ページ	項目	掲載ページ
◆ 銀行法施行規則第19条の2		【主要な業務の状況を示す指標】	
1 銀行の概況及び組織に関する次に掲げる事項		(1) 業務粗利益、業務粗利益率、業務純益、実質業務純益、コア業務純益及びコア業務純益(投資信託解約損益を除く。)	44~45
イ 経営の組織	68	(2) 国内業務部門並びに国際業務部門の区分ごとの資金運用収支、役務取引等収支、特定取引収支及びその他業務収支	45
ロ 持株数の多い順に10以上の株主に関する次に掲げる事項		(3) 国内業務部門並びに国際業務部門の区分ごとの資金運用勘定並びに資金調達勘定の平均残高、利息、利回り及び資金利鞘	46
(1) 氏名(株主が法人その他の団体である場合には、その名称)	3	(4) 国内業務部門並びに国際業務部門の区分ごとの受取利息及び支払利息の増減	47
(2) 各株主の持株数	3	(5) 総資産経常利益率及び資本経常利益率	45
(3) 発行済株式の総数に占める各株主の持株数の割合	3	(6) 総資産中間純利益率及び資本中間純利益率又は総資産当期純利益率及び資本当期純利益率	45
ハ 取締役及び監査役の氏名及び役職名	32	【預金に関する指標】	
ニ 会計参与設置会社にあつては、会計参与の氏名又は名称	該当なし	(1) 国内業務部門及び国際業務部門の区分ごとの流動性預金、定期性預金、譲渡性預金その他の預金の平均残高	48
ホ 会計監査人の氏名又は名称	34	(2) 固定金利定期預金、変動金利定期預金及びその他の区分ごとの定期預金の残存期間別の残高	48
ヘ 営業所の名称及び所在地	69~70	【貸出金等に関する指標】	
ト 当該銀行を所屬銀行とする銀行代理業者に関する次に掲げる事項		(1) 国内業務部門並びに国際業務部門の区分ごとの手形貸付、証書貸付、当座貸越及び割引手形の平均残高	49
(1) 当該銀行代理業者の商号、名称又は氏名	71	(2) 固定金利及び変動金利の区分ごとの貸出金の残存期間別の残高	49
(2) 当該銀行代理業者が当該銀行のために銀行代理業を営む営業所又は事務所の名称	71~74	(3) 担保の種類別(有価証券、債権、商品、不動産、保証及び信用の区分)の貸出金残高及び支払承認見返額	49~50
チ 外国における法第2条第14項各号に掲げる行為の受託者に関する次に掲げる事項		(4) 使途別(設備資金及び運転資金の区分)の貸出金残高	50
(1) 当該受託者の商号、名称又は氏名	該当なし	(5) 業種別の貸出金残高及び貸出金の総額に占める割合	50
(2) 当該受託者が当該銀行のために法第2条第14項各号に掲げる行為を行う営業所又は事務所の名称	該当なし	(6) 中小企業等に対する貸出金残高及び貸出金の総額に占める割合	50
2 銀行の主要な業務の内容(信託業務の内容を含む。)	4 7~14	(7) 特定海外債権残高の5パーセント以上を占める国別の残高	該当なし
3 銀行の主要な業務に関する事項として次に掲げるもの		(8) 国内業務部門並びに国際業務部門の区分ごとの預貸率の期末値及び期中平均値	51
イ 直近の中間事業年度又は事業年度における事業の概況	15~16	【有価証券に関する指標】	
ロ 直近の3中間事業年度及び2事業年度又は直近の5事業年度における主要な業務の状況を示す指標として次に掲げる事項		(1) 商品有価証券の種類別(商品国債、商品地方債、商品政府保証債及びその他の商品有価証券の区分)の平均残高	該当なし
(1) 経常収益	44	(2) 有価証券の種類別(国債、地方債、短期社債、社債、株式、外国債券及び外国株式その他の証券の区分)の残存期間別の残高	52~53
(2) 経常利益又は経常損失	44	(3) 国内業務部門及び国際業務部門の区分ごとの有価証券の種類別(国債、地方債、短期社債、社債、株式、外国債券及び外国株式その他の証券の区分)の平均残高	52
(3) 中間純利益もしくは中間純損失又は当期純利益もしくは当期純損失	44	(4) 国内業務部門並びに国際業務部門の区分ごとの預証率の期末値及び期中平均値	52
(4) 資本金及び発行済株式の総数	44	【信託業務に関する指標】	
(5) 純資産額	44	(1) 信託財産残高表	55
(6) 総資産額	44	(2) 金銭信託、年金信託、財産形成給付信託及び貸付信託(以下「金銭信託等」という)の受託残高	56
(7) 預金残高	44	(3) 元本補填契約のある信託(信託財産の運用のため再信託された信託を含む)の種類別の受託残高	該当なし
(8) 貸出金残高	44	(4) 信託期間別の金銭信託及び貸付信託の元本残高	56
(9) 有価証券残高	44	(5) 金銭信託等の種類別の貸出金、有価証券及び暗号資産の区分ごとの運用残高	56
(10) 単体自己資本比率	44	(6) 金銭信託等に係る貸出金の科目別(証書貸付、手形貸付及び割引手形の区分)の残高	56
(11) 配当性向	44		
(12) 従業員数	44		
(13) 信託報酬	44		
(14) 信託勘定貸出金残高	44		
(15) 信託勘定有価証券残高(除く信託勘定電子記録移転有価証券表示権利等残高)	44		
(16) 信託勘定暗号資産残高及び履行保証暗号資産(金融機関の信託業務の兼営等に関する法律施行規則第二十一条第四項に規定する履行保証暗号資産をいう。)残高	44		
(17) 信託勘定電子記録移転有価証券表示権利等(金融商品取引業等に関する内閣府令第1条第4項第17号に規定する電子記録移転有価証券表示権利等をいう。)残高	44		
(18) 信託財産額	44		
ハ 直近の2中間事業年度又は2事業年度における業務の状況を示す指標として次に掲げる事項			

項目	掲載ページ
(7) 金銭信託等に係る貸出金の契約期間別の残高	56
(8) 担保の種類別（有価証券、債権、商品、不動産、保証及び信用の区分）の金銭信託等に係る貸出金残高	56
(9) 使途別（設備資金及び運転資金の区分）の金銭信託等に係る貸出金残高	56
(10) 業種別の金銭信託等に係る貸出金残高及び貸出金の総額に占める割合	56
(11) 中小企業等に対する金銭信託等に係る貸出金残高及び貸出金の総額に占める割合	該当なし
(12) 金銭信託等に係る有価証券の種類別（国債、地方債、短期社債、社債及び株式その他の証券の区分）の残高	56
(13) 暗号資産の種類別の残高	該当なし
4 銀行の業務の運営に関する次に掲げる事項	
イ リスク管理の体制	24～28
ロ 法令遵守の体制	29～30
ハ 中小企業の経営の改善及び地域の活性化のための取組状況	74
ニ 次に掲げる場合の区分に応じ、それぞれ次に定める事項	
(1) 指定銀行業務紛争解決機関が存在する場合当該銀行が法第12条の3第1項第1号に定める手続実施基本契約を締結する措置を講ずる当該手続実施基本契約の相手方である指定銀行業務紛争解決機関の商号又は名称	30
(2) 指定銀行業務紛争解決機関が存在しない場合当該銀行の法第12条の3第1項第2号に定める苦情処理措置及び紛争解決措置の内容	該当なし
5 銀行の直近の2中間事業年度又は2事業年度における財産の状況に関する次に掲げる事項	
イ 中間貸借対照表又は貸借対照表、中間損益計算書又は損益計算書及び中間株主資本等変動計算書又は株主資本等変動計算書	34～36
ロ 銀行の有する債券のうち次に掲げるものの額及び(1)から(4)までに掲げるものの合計額	
(1) 破産更生債権及びこれらに準ずる債権	51
(2) 危険債権	51
(3) 三月以上延滞債権	51
(4) 貸出条件緩和債権	51
(5) 正常債権	51
ハ 元本補填契約のある信託（信託財産の運用のため再信託された信託を含む。）に係る債券のうち破産更生債権及びこれらに準ずる債権、危険債権、三月以上延滞債権並びに貸出条件緩和債権に該当するものの額並びにこれらの合計額並びに正常債権に該当するものの額	該当なし
ニ 自己資本の充実の状況	58～66
ホ 経営の健全性の状況	該当なし
ヘ 次に掲げるものに関する取得価額又は契約価額、時価及び評価損益	
(1) 有価証券	53
(2) 金銭の信託	該当なし
(3) 第13条の3第1項第5号イからホまでに掲げる取引	54
(4) 暗号資産	該当なし
ト 貸倒引当金の期末残高及び期中の増減額	51
チ 貸出金償却の額	該当なし
リ 法第20条第1項の規定により作成した書面（同条第3項の規定により作成された電磁的記録を含む。）について会社法第396条第1項による会計監査人の監査を受けている場合にはその旨	34
ヌ 銀行が中間貸借対照表又は貸借対照表、中間損益計算書又は損益計算書及び中間株主資本等変動計算書又は株主資本等変動計算書について金融商品取引法第193条の2の規定に基づき公認会計士又は監査法人の監査証明を受けている場合にはその旨	該当なし

項目	掲載ページ
ル 単体自己資本比率及び単体レバレッジ比率の算定に関する外部監査を受けている場合にはその旨	該当なし
6 報酬等（報酬、賞与其他の職務執行の対価として銀行から受ける財産上の利益又は労働基準法（昭和22年法律第49号）第11条に規定する賃金をいう。）に関する事項であって、銀行の業務の運営又は財産の状況に重要な影響を与えるものとして金融庁長官が別に定めるもの	57
7 事業年度の末日（中間説明書類にあっては、中間事業年度の末日）において、当該銀行が将来にわたって事業活動を継続するとの前提に重要な疑義を生じさせるような事象又は状況その他当該銀行の経営に重要な影響を及ぼす事象	該当なし
◆ 金融機能の再生のための緊急措置に関する法律施行規則第4条	
破産更生債権及びこれらに準ずる債権	51
危険債権	51
要管理債権	51
正常債権	51
◆ 平成26年金融庁告示第7号	
自己資本の構成に関する開示事項	58～59
定性的な開示事項	
1 自己資本調達手段の概要	60
2 銀行の自己資本の充実度に関する評価方法の概要	60
3 信用リスクに関する事項	60
4 信用リスク削減手法に関するリスク管理の方針及び手続の概要	60～61
5 派生商品取引及び長期決済期間取引の取引相手のリスクに関するリスク管理の方針及び手続の概要	61
6 証券化エクスポージャーに関する事項	61～62
7 マーケット・リスクに関する事項	62
8 オペレーショナル・リスクに関する事項	62
9 出資等又は株式等エクスポージャーに関するリスク管理の方針及び手続の概要	該当なし
10 金利リスクに関する事項	62
定量的な開示事項	
1 自己資本の充実度に関する事項	63
2 信用リスク（リスク・ウェイトのみなし計算又は信用リスク・アセットのみなし計算が適用されるエクスポージャー及び証券化エクスポージャーを除く。）に関する事項	63～64
3 信用リスク削減手法に関する事項	64
4 派生商品取引及び長期決済期間取引の取引相手のリスクに関する事項	65
5 証券化エクスポージャーに関する事項	65～66
6 マーケット・リスクに関する事項	該当なし
7 出資等又は株式等エクスポージャーに関する事項	該当なし
8 リスク・ウェイトのみなし計算又は信用リスク・アセットのみなし計算が適用されるエクスポージャーの区分ごとの額	66
9 金利リスクに関する事項	66
◆ 平成24年金融庁告示第21号	
報酬等に関する開示事項	
1 対象役職員の報酬等に関する組織体制の整備状況に関する事項	57
2 対象役職員の報酬等の体系の設計及び運用の適切性の評価に関する事項	57
3 対象役職員の報酬等の体系とリスク管理の整合性に関する事項	57
4 対象役職員の報酬等と業績の連動に関する事項	57
5 対象役職員の報酬等の種類、支払総額及び支払方法に関する事項	57
6 対象役職員の報酬等の体系に関し、その他参考となるべき事項	該当なし